

# お正月(年末年始)の旅行に関するアンケート調査

## ●調査結果概要

### お正月(年末年始)の旅行

- ・今年のお正月(年末年始)に旅行へ出掛ける県内在住者は「1割強」。
- ・旅行全体では、昨年より1.9ポイントの増加。国内旅行は2.3ポイントの増加
- ・旅行費用は昨年同様、「～2万円」「2～4万円」「4～6万円」の『6万円未満』が主流だが、昨年と比べ、若干の増加傾向。

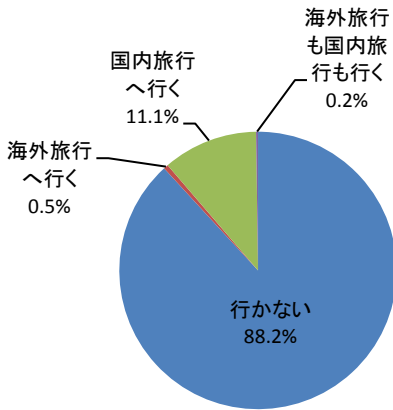
スピードリサーチ社が運営・管理する100off.comの新潟県内在住会員を対象に行った調査によると、1割強の県民が「年末年始に旅行へ行く」と回答しており、「昨年の年末年始に旅行へ行った」と回答した割合よりわずかに増加(+1.9ポイント)している。これは、年末年始の休暇日数が昨年と比べ、今年は長いことが影響していると考えられる。若年層ほど年末年始に旅行へ行く割合が増え、20代以下では、17.5%(内、国内旅行は15.1%)が「旅行へ行く」と回答している。同じく20代以下は他の年代と比べ、「海外旅行へ行く」と回答した割合も高い(1.5%)。

今年の年末年始の旅行に掛ける費用は、6万円未満とする割合が高く、昨年と変わらないが、「～2万円」と回答した割合が昨年と比べ3.9ポイント減少、「2～4万円」、「4～6万円」では、昨年より各2.7ポイント、1.7ポイント増加が見られる。

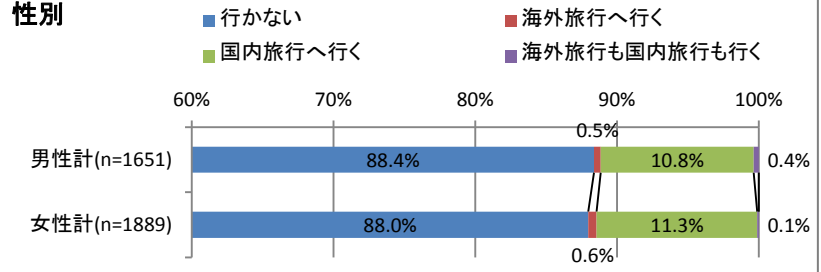
年末年始に旅行に行く人、その予算共に、昨年よりも若干増加傾向にあり、新潟県内においても景気回復の兆しが見られる。

### Q1. お正月(年末年始)に宿泊を伴う旅行へ行きますか？

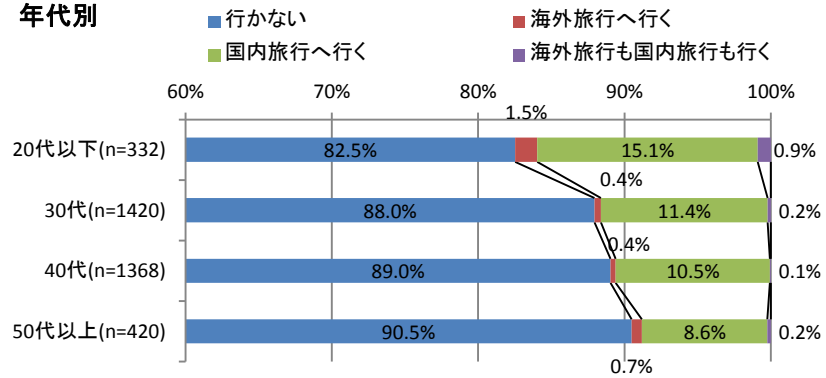
#### 全体(n=3540)



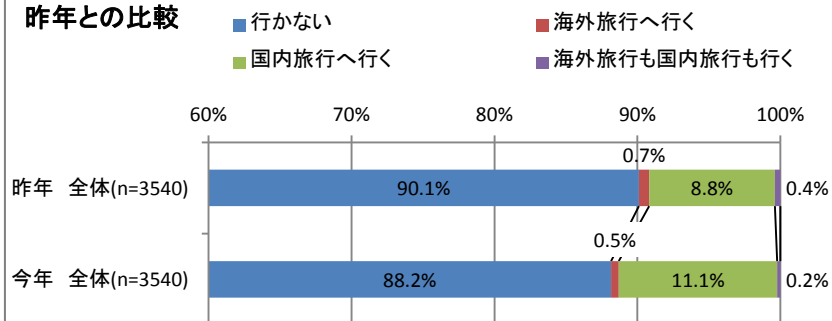
#### 性別



#### 年代別

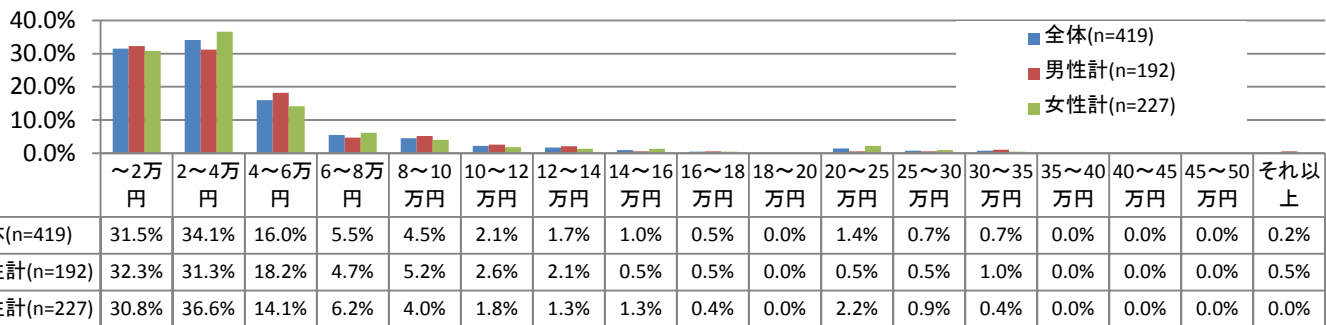


#### 昨年との比較

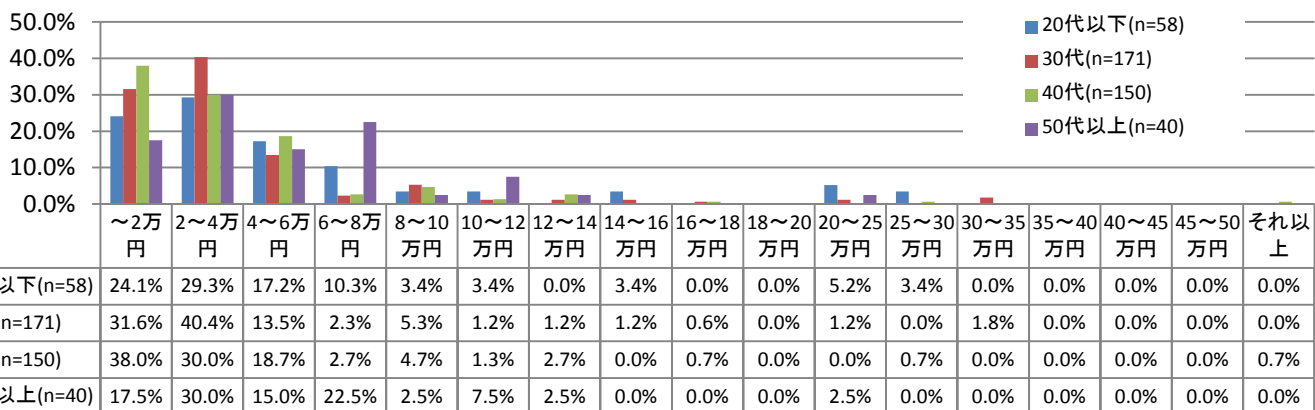


## Q2. 予算はいくらですか？

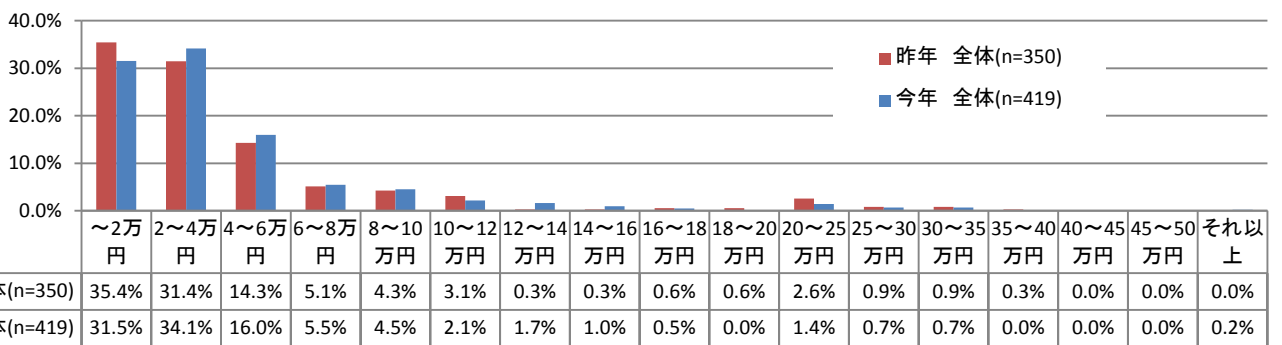
### 全体、性別



### 年代別

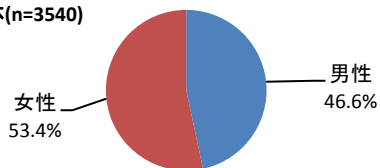


### 昨年との比較



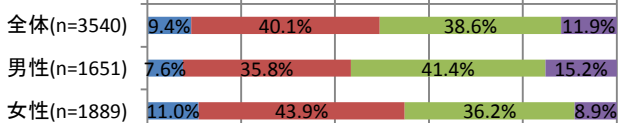
### 回答者属性

性別 全体(n=3540)



年代別 ■ 20代以下 ■ 30代 ■ 40代 ■ 50代以上

0% 20% 40% 60% 80% 100%



調査期間: 2013/12/12~12/14

調査方法: インターネット(携帯電話Web機能)による調査  
調査対象: 新潟県内在住の12~78歳の男女(3540名)



株式会社スピードリサーチ

新潟市東区小金町1-7-1 NTT小金ビル

TEL: 025-270-3800 FAX: 025-270-3883

E-Mail: info@speed-r.co.jp

URL: http://www.speed-r.co.jp

担当: 栗林